

CATALOGUE

VENTE AUX ENCHERES

LE 09 DÉCEMBRE 2025

HOTEL DES VENTES 32, RUE GUSTAVE NADAUD 87000 LIMOGES

Horaires de la vente : de 14h00 à 17h00

Exposition le : 09 décembre de 10h00 à 12h00

Par le ministère de : LIMOGES ENCHERES



**CRÉDIT
MUNICIPAL**
PUBLIC & SOLIDAIRE

Caisse de Crédit Municipal de Bordeaux, établissement public Administratif de crédit et d'aide sociale régi par les articles L 514-1 et suivants du Code Monétaire et Financier dont le siège social est au 29, rue du Mirail - CS 91225 - 33074 Bordeaux cedex. Tél. : 05.56.333.780 - SIRET : 263 306 367 00016. Mandataire en assurance, inscrit à l'ORIAS : n° 08043988 - www.orias.fr - www.creditmunicipal-bordeaux.fr

Lot n°1

2 Huiles sur toile "La Campagne"(55x38) et "Entrée de Village" (55x46) de Peyrat Léa/Patricia.

Mise à prix : 90-90 €



Lot n°2

1 Huile sur toile "Bouquet de Lilas et Jonquilles"(55x46) de Jean-Claude RESCHE.

Mise à prix : 20-20 €



Lot n°3

Sac porcelaine Louis VUITTON et 6 verres cristal Sèvres(dont 1 ébréché).

Mise à prix : 50-50 €



Lot n°4

1 Parure comprenant un collier et 1 bracelet Or gris 750°/°° et petits diamants 42.2g.Louis Feraud.

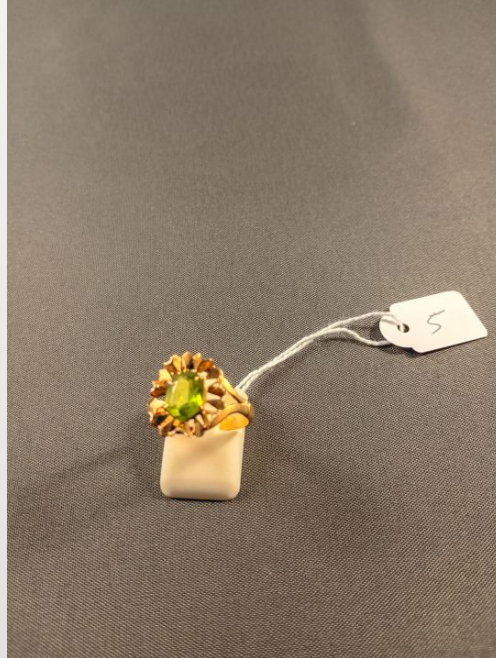
Mise à prix : 2400-2400 €



Lot n°5

1 Bague Or 750°/°et pierre verte 3,7g tdd 56.

Mise à prix : 200-200 €



Lot n°6

1 Bague Or 750°/°et pierre bleue 5,5g tdd 58.

Mise à prix : 250-250 €



Lot n°7

1 Chaine fermoir cassé avec médaille Augis et pendentif pépite Or 750°/°° 12,6g.

Mise à prix : 630-630 €



Lot n°8

1 Broche pendentif camé avec 1 pendentif camé bleue et 1 pendentif Or et pierres 750°/°° 4,7g.

Mise à prix : 250-250 €



Lot n°9

1 Bague Or 750°/°° montée d'une pierre bleue entourée de petits diamants 9,2g tdd 58.

Mise à prix : 550-550 €



Lot n°10

2 Anneaux Or 750°/°° 4,2g tdd 55/57.

Mise à prix : 210-210 €



Lot n°11

1 Chaîne avec médaille (fermoir métal) et 1 anneau or 750 ‰ tdd 57 14,4g.

Mise à prix : 700-700 €



Lot n°12

1 Bague Or gris 750‰ et pierres blanches 2,2g tdd 54.

Mise à prix : 100-100 €



Lot n°13

1 Anneau Or 750°/° 3,2g tdd 52.

Mise à prix : 100-115 €



Lot n°14

1 Chaîne Or 750°/° 11,8g.

Mise à prix : 600-600 €



Lot n°15

1 Chaîne et 1 Anneau Or 750°/° 12,2g tdd 60.

Mise à prix : 610-610 €



Lot n°16

1 Collier Or 750°/° 24,30 g.

Mise à prix : 1200-1200 €



Lot n°17

1 Collier avec pendentif Or et pierres 750°/°° 8,2g.

Mise à prix : 400-400 €



Lot n°18

1 Bracelet Or 750°/°° 15,80 g.

Mise à prix : 800-800 €



Lot n°19

1 Bracelet Or 750°/° 4,20 g.

Mise à prix : 210-210 €



Lot n°20

1 Bracelet Or 750°/° 9,60 g. (anneau de bout plaqué or)

Mise à prix : 500-500 €



Lot n°21

1 Bague Or 750°/°° et pierre 11,90 g tdd 54.

Mise à prix : 450-450 €



Lot n°22

1 Bague Or 750°/°° et petits diamants 7,30g tdd 59.

Mise à prix : 450-450 €



Lot n°23

1 Bague Or 750°/°° montée d'une pierre bleue entourée de 2 rangées de petits diamants 5g tdd 54.

Mise à prix : 500-500 €



Lot n°24

1 Pendentif coeur Or 750°/°° et petits diamants 3,70 g.

Mise à prix : 230-230 €



Lot n°25

1 Anneau tdd 55, 1 Bague Or Or gris et pierre et 2 paires de boucles d'oreilles Or 750°/°et pierres 4,4g.

Mise à prix : 200-200 €



Lot n°26

1 Bague Or gris 750°/° montée de petits diamants blancs et jaunes 8g tdd 53.

Mise à prix : 600-600 €



Lot n°27

1 Bague Or gris 750°/°° et diamants 7,30 g tdd 56.

Mise à prix : 500-500 €



Lot n°28

1 Pendentif Or gris 750°/°° et petits diamants 1,70 g.

Mise à prix : 120-120 €



Lot n°29

1 Collier Or 750°/°° avec pendentif brillants 20,5g.

Mise à prix : 1100-1100 €



Lot n°30

1 Bague tdd 56 et 1 pendentif Or et perles 750°/°° 3,3g.

Mise à prix : 140-140 €



Lot n°31

1 Broche Fix 5,40 g

Mise à prix : 5-5 €



Lot n°35

1 Bracelet Or 750°/° 48,60g.

Mise à prix : 2450-2450 €



Lot n°36

1 Collier Or 750°/° 22g (fermoir métal).

Mise à prix : 1100-1100 €



Lot n°37

1 Collier Or 750°/° 16,20g.

Mise à prix : 800-800 €



Lot n°38

1 Chaine avec médaille et pendentif coeur Or 750°/°° 9,9g.

Mise à prix : 500-500 €



Lot n°39

2 Boutons de manchettes et 1 broche Or 750°/°° 15,7g.

Mise à prix : 780-780 €



Lot n°40

2 Bagues Or 750°/°° et pierres 9,2g, tdd 53.

Mise à prix : 450-450 €



Lot n°41

1 Bague Or 750°/°° et pierres rouges tdd 60 avec boucles d'oreilles Or gris 750°/°° 4,9g.

Mise à prix : 140-140 €



Lot n°42

1 Bague déformée Or 750°/° et pierres avec 1 Anneau tdd 50 et 2 boucles d'oreilles dont 1 cassée, 4,5g.

Mise à prix : 130-130 €



Lot n°43

1 Bague Or gris 750°/° et pierre 4,5g, tdd 55.

Mise à prix : 200-200 €



Lot n°44

1 Parure Or 916°/°° comprenant 1 collier, 1 bracelet, 1 bague, 2 boucles d'oreilles 26,2g.

Mise à prix : 1300-1300 €



Lot n°45

1 Chaîne avec croix Or 750°/°° 7,7g.

Mise à prix : 380-380 €



Lot n°46

1 Chaîne avec médaille Or 750°/° 4,7g.

Mise à prix : 230-230 €



Lot n°47

Lot pièces argent comprenant 20 pièces de 50f Hercule, 2 pièces de 20f Turin et 2 pièces argent 669,1g.

Mise à prix : 300-300 €



Lot n°48

1 Chaîne avec croix Or 750°/°° 10,9g.

Mise à prix : 550-550 €



Lot n°50

1 Lot de pièces argent comprenant 2 pièces de 50f Hercule, 1 de 10f Hercule, 12 de 20f Turin, 34 de 10f Turin 663,4g.

Mise à prix : 260-260 €



Lot n°51

1 Bague Or 750°/° et pierre 3,4g, tdd 60.

Mise à prix : 150-150 €



Lot n°52

2 Bagues Or 750°/° et pierres 4,4g, tdd 57/58.

Mise à prix : 200-200 €



Lot n°53

1 Bague abimée Or 750°/°° et pierre 1,5g, tdd 51.

Mise à prix : 70-70 €



Lot n°55

1 Collier Or 750°/°° et pierres blanches 25g.

Mise à prix : 1250-1250 €



Lot n°56

1 Bague Or 750°/°° avec pierre bleue entourée de petits diamants 6g, tdd 43.

Mise à prix : 400-400 €



Lot n°57

1 Chaîne avec pendentif croix or 750°/°° 4,2g.

Mise à prix : 210-210 €



Lot n°58

1 Chaîne avec médaille Or 750°/°° 2,9g.

Mise à prix : 140-140 €



Lot n°59

1 Bracelet Or 750°/°° 11,5g.

Mise à prix : 580-580 €



Lot n°60

1 Bague Or 750°/° et brillants 9,3g, tdd 52.

Mise à prix : 500-500 €



Lot n°61

1 Bague Or 750°/° et pierre 6,9g, tdd 51.

Mise à prix : 300-300 €



Lot n°62

1 Anneau deux Ors 750°/°° 2,4g, tdd 51.

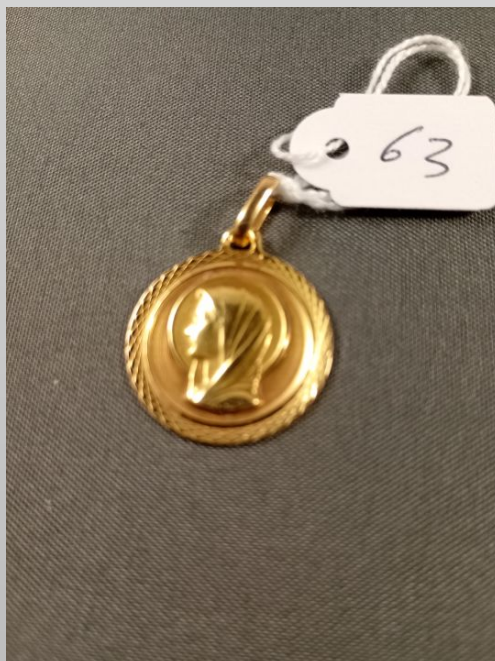
Mise à prix : 120-120 €



Lot n°63

1 Médaille Or 750°/°° 3,6g.

Mise à prix : 180-180 €



Lot n°64

1 Pièce 20 francs Or 6,4g (Napoléon III-1864).

Mise à prix : 450-450 €



Lot n°65

1 Chaîne avec croix Or 585°/°° 4,6g.

Mise à prix : 140-140 €



Lot n°66

1 Lot de 14 pièces argent et 1 pendentif pièce argent 174,2g.

Mise à prix : 70-70 €



Lot n°67

1 Bague Or 750°/° et pierres 1,8g tdd 55.

Mise à prix : 90-90 €



Lot n°68

1 Médaille Or 750°/°° 1,8g.

Mise à prix : 90-90 €



Lot n°76

1 Collier avec pendentif main et pendants d'oreilles Or 750°/°° 37,6g.

Mise à prix : 1900-1900 €



Lot n°77

1 Chaîne Or 750°/° 8,6g.

Mise à prix : 430-430 €



Lot n°78

1 Chaîne Or 750°/° 9,8g.

Mise à prix : 500-500 €



Lot n°79

1 Chaîne avec croix Or 750°/°°, 10,3g.

Mise à prix : 520-520 €



Lot n°80

1 Collier Or 750°/°° 10,7g.

Mise à prix : 550-550 €



Lot n°81

1 Chaine avec Bracelet identité Or 750°/°° 3,4g.(fermoir or/argent).

Mise à prix : 170-170 €



Lot n°82

1 Bracelet Or 750°/°° 14g.

Mise à prix : 700-700 €



Lot n°83

1 Médaille avec Pendants d'oreilles et Pendentif Or 750°/°5,2g.

Mise à prix : 260-260 €



Lot n°84

1 Bague Or gris 750°/° et pierre blanche 3,2g.tdd 53.

Mise à prix : 140-140 €



Lot n°85

1 Bague Or 750°/° montée d'une pierre bleue et brillants 4,9g.tdd 63.

Mise à prix : 250-250 €



Lot n°86

1 Chevaliere Or 750°/° 6,3g tdd 56.

Mise à prix : 320-320 €



Lot n°87

1 Chaîne avec 1 Anneau Or 750°/° 5,60g tdd 56.

Mise à prix : 280-280 €



Lot n°88

1 Chaîne avec 1 Anneau Or 750°/° 4,50g tdd 53.

Mise à prix : 230-230 €



Lot n°89

1 Bague Or 750°/°° et pierres blanches 2,6g tdd 46.

Mise à prix : 130-130 €



Lot n°90

1 Bague Or 750°/°° et petits brillants 3,2g tdd 55.

Mise à prix : 160-160 €



Lot n°91

1 Pendentif broche Or 750°/°° avec Pièce de 20 frs et perles 12,3g.

Mise à prix : 620-620 €



Lot n°92

2 Paires de boucles d'oreilles Or 750°/°° dont une avec pierres 7,4g.

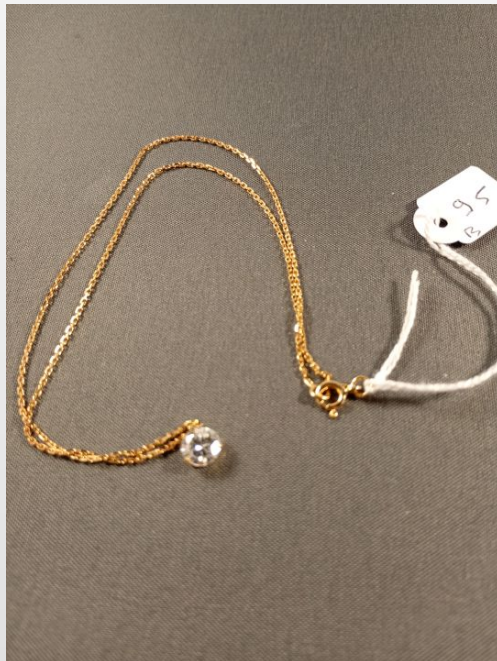
Mise à prix : 370-370 €



Lot n°95

1 Chaîne Or 750°/°° avec Pendentif diamant environ 1ct 3,10g.

Mise à prix : 900-900 €



Lot n°96

2 Boucles d'oreilles Or gris 750°/°° et diamants.

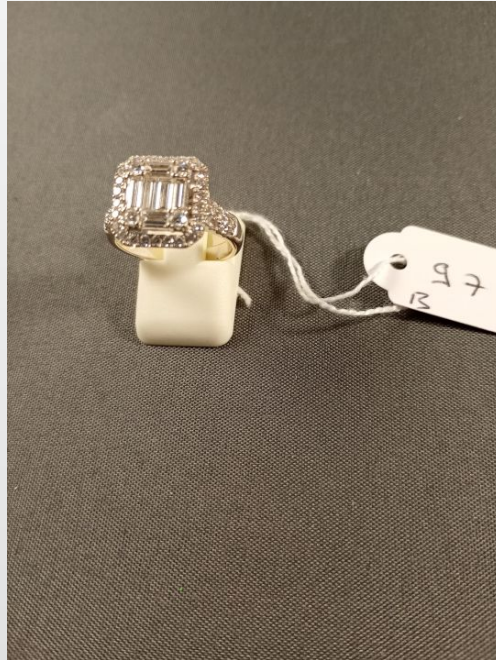
Mise à prix : 1000-1000 €



Lot n°97

1 Bague Or gris 750°/°° et diamants barettes entourés par de petits diamants 5,80g tdd 53.

Mise à prix : 1000-1000 €



Lot n°98

2 Bracelets rigide large Or 750°/°° 23,6g. diam 6,5cm.

Mise à prix : 1200-1200 €



Lot n°99

1 Chaîne avec pendentif coeur Or 750°/°° et pierres blanches (manque) et 1 bague pièce or 750°/°° tdd 62, 12,5g.(pièce fausse).

Mise à prix : 600-600 €



Lot n°100

1 Pendentif pièce Or 750°/°° 9,8g.

Mise à prix : 500-500 €



Lot n°102

1 Montre bracelet dame Or 585°/°° Orex, poids total 18,6g (ne fonctionne pas).

Mise à prix : 350-350 €



Lot n°103

1 Bracelet Or 750°/°° 3,4g.

Mise à prix : 170-170 €



Lot n°104

1 Collier Or 750°/° 11,2g.

Mise à prix : 560-560 €



Lot n°105

1 Bracelet de pièces Or 750°/° avec 1 bague Or 750°/° tdd 55 31g.

Mise à prix : 1550-1550 €



Lot n°106

2 Chaines avec 2 Pendentifs, 2 Bracelets et 1 Bracelet enfant Or 750°/°° 24,2g.

Mise à prix : 1200-1200 €



Lot n°107

4 Boucles d'oreilles Or pierres avec 4 Boucles d'oreilles Or 7,3g.

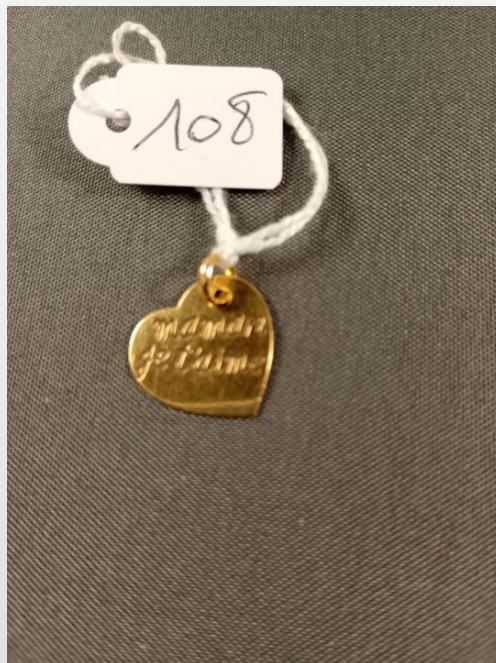
Mise à prix : 350-350 €



Lot n°108

1 Pendentif coeur Or 1,3g.

Mise à prix : 70-70 €



Lot n°109

1 Bague Or gris et pierre bleue et blanches 2,7g, tdd 50.

Mise à prix : 130-130 €



Lot n°110

1 Chaîne Or 5,4g.

Mise à prix : 270-270 €



Lot n°111

2 paires de créoles Or 2,7g.

Mise à prix : 120-120 €



Lot n°112

2 paires de boucles d'oreilles Or et pierres avec 1 bague Or et pierre 750°/° tdd 56, 5,6g.

Mise à prix : 250-250 €



Lot n°113

1 Collier avec 2 Boucles d'oreilles et 1 Bague Or tdd 58, 29,8g.

Mise à prix : 1500-1500 €



Lot n°114

1 Collier avec boucles d'oreilles Or 750°/°° 26,2g.

Mise à prix : 1300-1300 €



Lot n°115

1 Bague abimée Or et pierres blanches (manque pierre centrale) 2,2g, tdd 54.

Mise à prix : 80-80 €



Lot n°116

1 Bague Or et pierres vertes et brillants 10,5g, tdd 56.

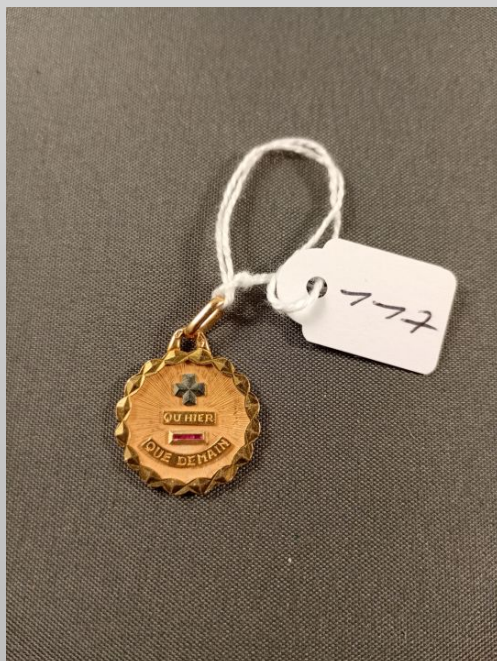
Mise à prix : 500-500 €



Lot n°117

1 Médaille d'amour Augis Or 750°/° 2,5g.

Mise à prix : 130-130 €



Lot n°118

1 Collier avec croix Or 750°/°°, 26,6g.

Mise à prix : 1330-1330 €



Lot n°119

1 Bague Or 750°/°° et petit diamant 6,5g, tdd 52.

Mise à prix : 340-340 €



Lot n°120

1 Bracelet avec 2 médailles Or 750°/°° 5,5g.

Mise à prix : 280-280 €



Lot n°121

1 Bracelet Or 585°/°°, 6,8g.

Mise à prix : 200-200 €



Lot n°122

1 Chaîne avec croix, 1 Pendentif et 1 Chaîne coupée Or 585°/°° 5,7g.

Mise à prix : 170-170 €



Lot n°123

1 Bague Or 750°/°° et pierre 11,8g, tdd 55.

Mise à prix : 400-400 €



Lot n°124

1 Bracelet Or 750°/° 62,6g.

Mise à prix : 3100-3100 €



Lot n°125

1 Chevalière Or 750°/° 5,5g tdd 64.

Mise à prix : 280-280 €



Lot n°126

2 Chaines avec 1 Pendentif et 1 Bracelet cassé Or 750°/° 7,2g.

Mise à prix : 350-350 €



Lot n°127

2 Pièces Or portugaise 999°/° de 2,5€ 15,5g chacune.

Mise à prix : 1000-1000 €



Lot n°128

1 Broche Or 750°/°° et perle 2,4g.

Mise à prix : 120-120 €



Lot n°129

1 Gourmètre Or 750°/°° (Eric) 36,3g.

Mise à prix : 1800-1800 €



Lot n°130

1 Chaîne avec pendentif Or 750°/°°, 8,7g.

Mise à prix : 430-430 €



Lot n°131

1 Chaîne avec pendentif or 750°/°° 8,5g.

Mise à prix : 420-420 €



Lot n°132

1 Bague Or 750°/°° et pierres blanches 4g, tdd 54.

Mise à prix : 200-200 €



Lot n°133

1 Bracelet Or 750°/°° 16,3g.

Mise à prix : 820-820 €



Lot n°134

1 Bracelet Or 750°/° 8,1g.

Mise à prix : 400-400 €



Lot n°135

1 Bague Or 750°/° abimée et coupée 7,5g.

Mise à prix : 380-380 €



Lot n°136

2 Chaines, 1 Pendentif, 1 Anneau Or et 1 Bracelet enfant identité Or 750°/°°, 6,5g.

Mise à prix : 330-330 €



Lot n°137

1 Chaîne avec 1 pendentif dent et 1 pendentif camé Or 750°/°° 12,2g.

Mise à prix : 300-300 €



Lot n°138

1 Chaîne fermoir cassé avec Bracelet assorti Or 750°/°° 13,2g.

Mise à prix : 660-660 €



Lot n°139

1 Montre OMEGA Seamaster America's Cup Regatta Racing Titanium.

Mise à prix : 800-800 €



Lot n°140

1 Chaîne cassée avec pendentif Or 585°/°° 3,3g.

Mise à prix : 100-100 €



Lot n°141

3 Pièces 20 francs Or 19,3g (2 Coq 1909 et 1 Génie 1897).

Mise à prix : 1350-1350 €



Lot n°142

1 Anneau Or 750°/° tdd 64 et 1 anneau Or gris 750°/° coupé 5,7g.

Mise à prix : 280-280 €



Lot n°143

1 Alliance platine tdd 56 entourée de petits diamants, 5,1g.

Mise à prix : 250-250 €



Lot n°144

1 Chaîne Or 750°/°° 6,5g.

Mise à prix : 330-330 €



Lot n°145

1 Bracelet et 1 pendentif Or 585°/°°, 30,2g.

Mise à prix : 800-800 €



Lot n°146

1 Semainier Or 585°/°° 31,2g (7 Bracelets diam 7cm).

Mise à prix : 900-900 €



Lot n°147

1 Chaîne avec 2 Médailles et 1 Pendentif coeur Or 750°/°°, 9,2g.

Mise à prix : 460-460 €



Lot n°148

1 Bague Or 750°/°° et pierre mauve 9g, tdd 51.

Mise à prix : 450-450 €



Lot n°149

1 Bracelet Or 750°/°° 12,9g.

Mise à prix : 650-650 €



Lot n°150

1 Chaîne giletère Or 750°/°° 19,6g.

Mise à prix : 950-950 €



Lot n°151

1 Montre dame bracelet Or gris 750°/°° boîtier Platine entouré de petits diamants 23,8g.

Mise à prix : 700-700 €



Lot n°152

1 Pièce 10 dollars Or Eagle 1882 16,7g.

Mise à prix : 1100-1100 €



Lot n°153

2 Boucles d'oreilles Or 750°/°° abimées et perles 4,4g.

Mise à prix : 200-200 €



Lot n°154

1 Collier Or 750°/° 37g.

Mise à prix : 1850-1850 €



Lot n°155

1 Anneau deux Ors 750°/° et diamant tdd 64 avec 1 Pendentif Or gris et pierres blanches 36,6g.

Mise à prix : 1500-1500 €



Lot n°156

2 Bagues Or 750°/° et pierres 15,7g, tdd 55/61.

Mise à prix : 600-600 €



Lot n°157

1 Bague Or 750°/° et petits diamants 8,8g, tdd 53.

Mise à prix : 500-500 €



Lot n°158

1 Bague Or 750°/° et petits diamants 4,8g, tdd 55.

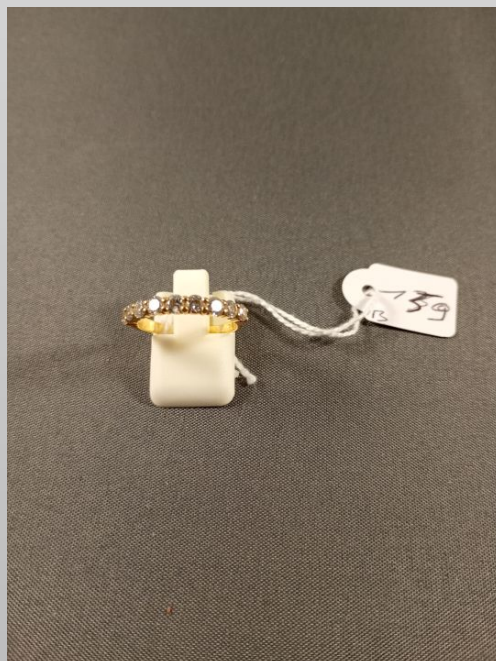
Mise à prix : 300-300 €



Lot n°159

1 Demi-Alliance Or 750°/° et 9 petits diamants 2,5g, tdd 54.

Mise à prix : 200-200 €



Lot n°160

1 Bague toi et moi Or gris 750°/°° et pierres 7g, tdd 54.

Mise à prix : 350-350 €



Lot n°161

1 Bague panthère Or gris 750°/°° pierres bleues et brillants 9,9g, tdd 53.

Mise à prix : 550-550 €



Lot n°162

1 Sautoir Or 750°/° 39,6g.

Mise à prix : 2000-2000 €



Lot n°163

1 Chaîne avec 2 pendentifs Or 750°/° 18,7g.

Mise à prix : 940-940 €



Lot n°164

1 Collier Or 750°/° 19,8g.

Mise à prix : 1000-1000 €



Lot n°165

1 Collier Or 750°/° gros maillons 28,8g.

Mise à prix : 1450-1450 €



Lot n°166

1 Collier Or 750°/°° avec pendentif 13,4g.

Mise à prix : 670-670 €



Lot n°167

1 Bracelet Or 750°/°° 15,8g.

Mise à prix : 800-800 €



Lot n°168

1 Collier avec pendentif Or et pierres 750°/°° 14,8g. (fermoir 585°/°°)

Mise à prix : 740-740 €



Lot n°169

1 Bracelet deux Or 750°/°° 15,2g.

Mise à prix : 760-760 €



Lot n°170

1 Bracelet Or 750°/°° et 4 breloques 9,8g.

Mise à prix : 500-500 €



Lot n°171

2 Broches Or 750°/°° 18,4g.

Mise à prix : 920-920 €



Lot n°172

1 Collier Or gris avec Pendentif émail, 2 Pendants d'oreilles Or et pierres et 1 Bague Or et pierres tdd 54, 750°/°° 9,5g.

Mise à prix : 500-500 €



Lot n°173

1 Bague platine diamant env 0.70cts. 4,6g tdd 52.

Mise à prix : 700-700 €



Lot n°174

1 Bague or 750°/°° montée de quatre diamants d'env 0.15ct chacun 6,1g tdd 52.

Mise à prix : 500-500 €



Lot n°175

1 Pendentif or 750°/°° avec diamant env 0.15cts et 1 Bague or 750°/°° et perle tdd 53 9g.

Mise à prix : 500-500 €



RÈGLEMENT DES VENTES AUX ENCHÈRES

1 L'OBJET MIS EN VENTE

- Les poids, dimensions, caractéristiques techniques et renseignements divers ne sont donnés qu'à titre indicatif et n'engagent en rien la responsabilité du commissaire-priseur et du Crédit Municipal. Une exposition préalable permettant aux éventuels acquéreurs de se rendre compte par eux-mêmes de l'état des objets et de leurs caractéristiques, il leur appartient de procéder à toutes vérifications à ce moment-là et aucune réclamation ne sera admise une fois l'adjudication prononcée et la vacation de vente terminée.
- Les petits accidents, petites réparations, traitements divers des pierres, ré-entoilage et restaurations des tableaux ne sont pas obligatoirement signalés. L'acquisition d'armes à feu est soumise à la présentation d'un permis de chasse ou d'une licence de tir en cours de validité au nom de l'acheteur.

2 LA VENTE

- La direction de la vente et des enchères est sous l'entière responsabilité du commissaire-priseur qui l'exerce de façon discrétionnaire et dans le respect des usages établis. Il organise les enchères de la manière la plus appropriée dans l'intérêt de la vente.
- En cas d'incident ou de contestation, seul le commissaire-priseur est apte à désigner l'adjudicataire, à reprendre les enchères ou à annuler la vente. Dans le cas où deux personnes ayant porté en même temps deux enchères identiques, revendiquent toutes les deux le bénéfice de l'adjudication, le bien sera immédiatement remis en vente au dernier prix atteint et tout le public pourra à nouveau enchérir. Le commissaire-priseur exerce seul son pouvoir de police de la vente, il peut donc refuser toute enchère ou faire expulser toute personne dont le comportement nuirait au bon déroulement de la vente.
- Les ordres d'achat et enchères par téléphone sont des facilités pour les clients que le commissaire-priseur et le Crédit Municipal se chargent d'exécuter gracieusement, mais qui ne sont pour eux, en aucune façon, une obligation. Leur responsabilité ne pourra être engagée en cas d'échec de liaison téléphonique ou en cas d'erreur ou d'omission, aussi bien pour les enchères par téléphone que pour les ordres d'achat. Tout ordre d'achat doit être accompagné d'un chèque libellé à l'ordre du commissaire-priseur. Toute demande de ligne téléphonique doit être faite par écrit, accompagnée d'un RIB. et doit être reçue au plus tard la veille de la vente. Les enchères par téléphone ne seront admises que pour les lots estimés 300 € au minimum. Tout enchérisseur par téléphone est réputé preneur à cette estimation.

3 PAIEMENT

- La vente se fera expressément au comptant. Les acquéreurs paieront en sus du prix d'adjudication une commission de 15 % augmentée le cas échéant de frais de poinçons par objet (platine = 9 € ; or = 6 € ; argent = 4 €) ou d'honoraires d'expert spécialiste lorsqu'il y est fait recours.
- Tout enchérisseur s'engage à régler personnellement et immédiatement le prix augmenté des frais et commissions. Il est censé agir pour son propre compte, sauf dénonciation préalable de sa qualité de mandataire acceptée par le commissaire-priseur. Il devra présenter une ou deux pièces d'identité sur simple demande.
- En cas de paiement par chèque, le commissaire-priseur se réserve la possibilité de différer la délivrance du lot jusqu'à complet encaissement de celui-ci.
- Les clients non résidents en France, ne pourront prendre livraison de leurs achats qu'après un règlement bancaire par Swift.
- A défaut de paiement par l'adjudicataire dans un délai d'un mois, et après mise en demeure restée infructueuse, le commissaire-priseur sur demande du requérant, pourra procéder à la revente du bien sur folle enchère de l'adjudicataire défaillant, et si le bien est adjugé à un prix inférieur à celui obtenu la première fois, ce dernier sera poursuivi de plein droit pour paiement de la différence.

4 DÉLIVRANCE DES LOTS ADJUGES

- Une fois l'adjudication prononcée le bien adjugé est sous l'entière responsabilité de l'acquéreur. Il lui appartient notamment de prendre toutes dispositions pour faire assurer son bien s'il le juge utile.
- La délivrance du lot se fait aussitôt l'adjudication prononcée et le paiement effectué, sauf exception convenue avec le commissaire-priseur lui-même, ou dans les cas d'ordre d'achat ou d'enchère téléphonique.
- Dans tous les cas, il est dans l'intérêt des acquéreurs d'enlever leurs achats dans les plus brefs délais s'ils ne veulent pas s'exposer à des frais de manutention, de gardiennage et de transport dans un lieu de stockage.
- Il appartient à l'acquéreur lorsqu'il prend possession de ses lots de vérifier leur conformité avec ses achats et de procéder au recouvrement sur le champ, en présence et sous contrôle de la personne lui délivrant les lots.
- Toutes dispositions ou conventions contraires aux règles relatives au paiement et à la délivrance des biens adjugés, passées entre un préposé du commissaire-priseur ou du Crédit Municipal, sans l'accord formel du commissaire-priseur, seront passées sous l'entière et exclusive responsabilité de leurs auteurs.